



**Географски информациона систем градске општине
Лазаревац**

САДРЖАЈ

Информације о општини	3
ГИС	4
Циљеви пројекта	4
Реализација пројекта	4
Резултати пројекта	5
Резиме	7

Информације о градској општини Лазаревац



Град Лазаревац средиште је једне од 17 београдских општина која се простире на 389 квадратна километра у средњем току реке Колубаре.

Лазаревачка општина налази се између 16. и 34. минута 44. степена северне географске ширине и 11. и 28. минута 20. степена источне географске дужине. Западни су јој суседи општине Лајковац и Уб, а источни – општина Аранђеловац. На северозападној и северној страни је обреновачка општина, на североистоку општине Барајево и Сопот, а на југу Љиг.

Од Београда, главног града Србије, Лазаревац је удаљен 55 километара. Територијом општине пролазе Ибарска магистрала и железничка пруга Београд- Бар, а саобраћајну мрежу допуњују и магистрални пут према Аранђеловцу, Ваљево и Обреновцу као и више регионалних путева. Транспорт огромних количина угља до термоелектрана „Никола Тесла“ у Обреновцу обезбеђује индустријска пруга која повезује погоне рударског басена „Колубара.



Поред града Лазареваца, у општини су и насеља: Араповац, Барошевац, Барзиловица, Бистрица, Брајковац, Бурово, Велики Црљени, Врбовно, Вреоци, Дрен, Дудовица, Жупањац, Зеоке, Јунковац, Крушевица, Лесковац, Лукавица, Мали Црљени, Медошевац, Миросаљци, Петка, Пркосава, Рудовци, Соколово, Степојевац, Стрмово, Стубица, Трбушница, Цветовац, Чибутковица, Шопић и Шушњар. Насеља се у просеку простиру на површини од 11,3 квадратна километра.

ГИС

Географски информациони систем (ГИС) је скуп софтвера и хардвера који омогућује креирање, визуелизацију, упит и анализу геопросторних података. ГИС такође представља један динамичан процес прикупљања, обраде и коришћења података. Како успешна имплементација ГИС-а подразумева велику количину података, потребно је изабрати и обрадити оптималан број података који ће нам дати реалну ситуацију на терену.

Циљеви пројекта

- Унапређење рада урбанистичких сектора што се остварује преласком на модеран ГИС софтвер и прилагођавањем свих аналогних и дигиталних података за функционисање на том софтверу.
- Повезивањем организационих целина Општинске управе у интегрисани просторни (географски) информациони систем.
- Повезивањем Општинске управе са јавним предузећима ЈП “Дирекција“, ЈКП “Лазаревац“, ЈП “Топлификација“, ЈП ЕД “Лазаревац“ - ЕДБ (електро дистрибуција Београд) са циљем размене просторних података.
- Израда интернет сервиса чиме се просторни подаци ГУП (генерални урбанистички план), ПДР (планови детаљне регулације) и катастар општинског земљишта стављају на увид грађанима и потенцијалним инвеститорима.

Реализација пројекта

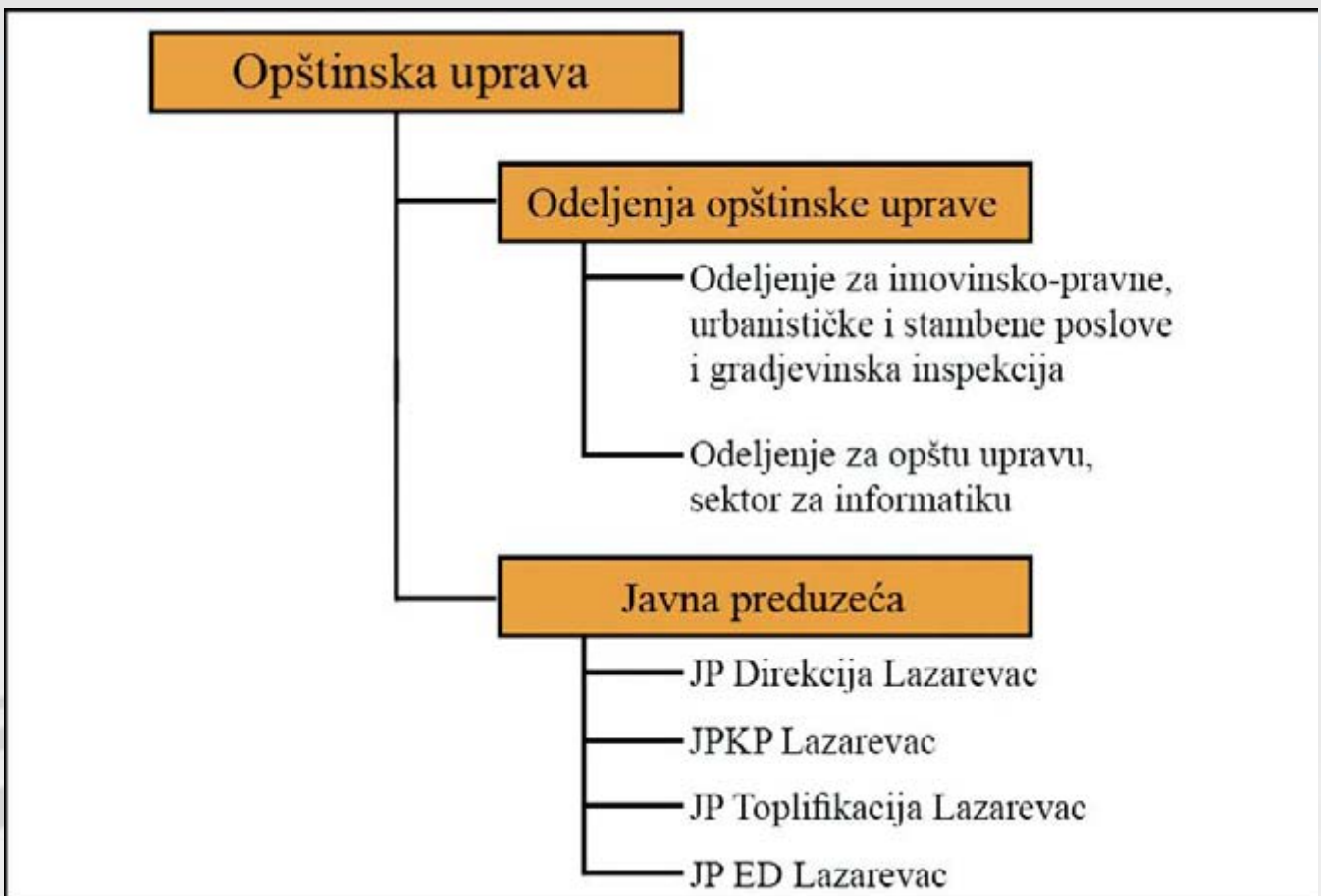
Преласком урбанистички сектора Општинске управе на рад у овом систему постојећи планови, у дигиталној форми (Auto CAD) или на папиру су постали део просторне базе података са интегрисаним алфа-нумеричким подацима из постојећих апликација општинске управе.

Просторни план општине је векторизован и заједно са плановима детаљне регулације, генералне регулације, урбанистичким пројектима и аеро-фото снимком геореференциран и по лејерима (слојевима) постављен у ГИС софтвер.

Све катастарске подлоге из свих катастарских општина су спојене, геореференциране и постављене као лејери (слојеви) у систему ГИС-а.

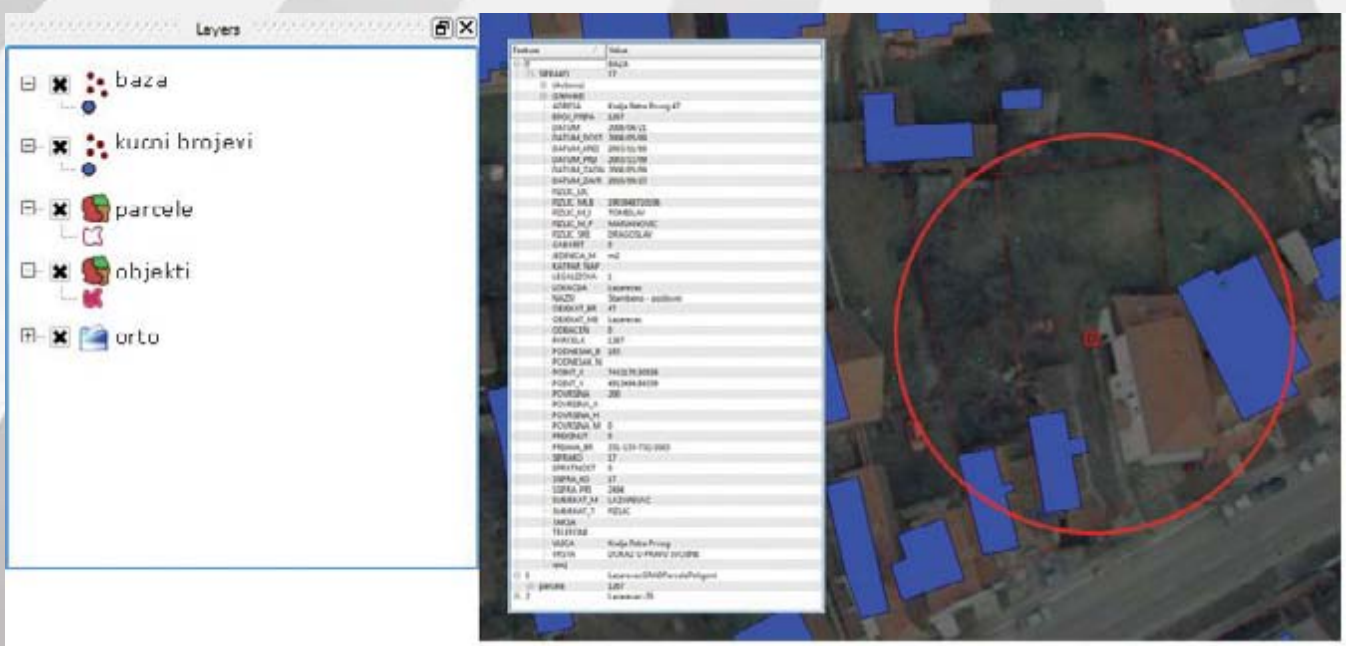
У секторима за развој и екологију, евидентирањем јавних површина или површина које су део пројекта сектора за екологију олакшан је рад (формирањем катастара загађивача, еко зона и сл.)

Израда интегрисаног просторног (географског) информационог система омогућила је бољу размену података између одељења општинске управе, ефикасније коришћење земљишта, добијање поузданих података како о лицима и приватној свијини тако и о земљишним ресурсима у јавној својини и њиховој искоришћености.



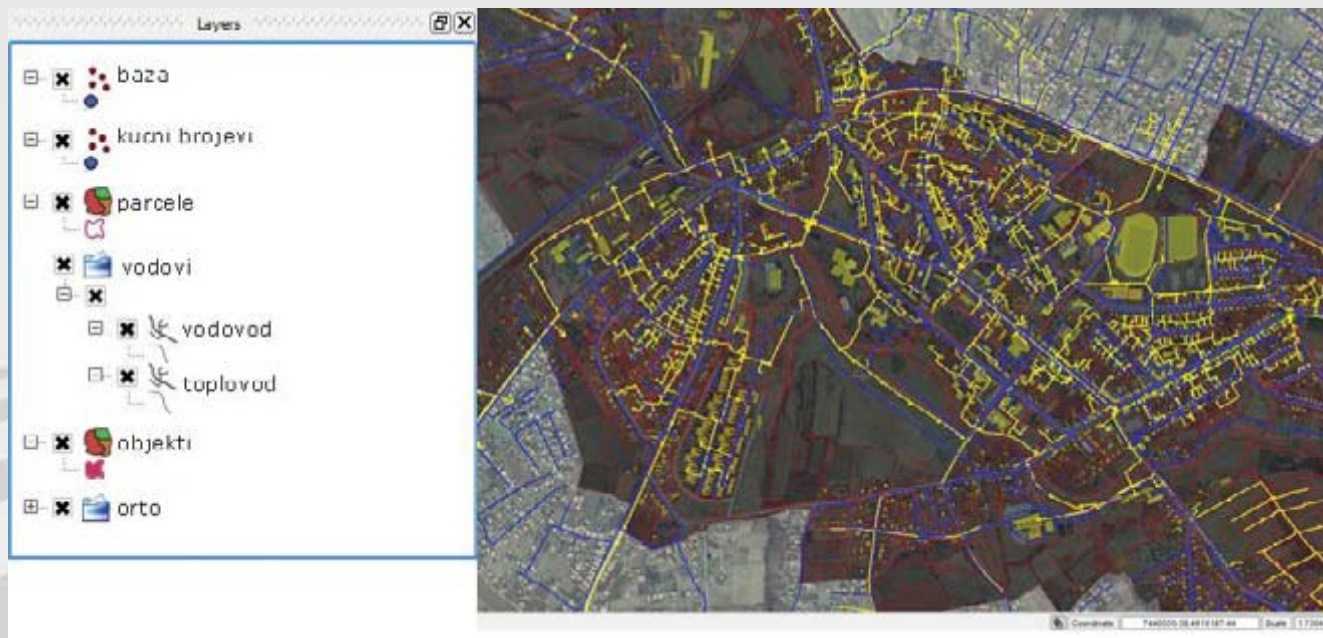
Резултати пројекта

Створена је јаснија правна ситуација о земљишту, што омогућава активну и погодну политику за инвестиције. Оваквим повезивањем свих база података и њиховим просторним приказивањем на мапи побољшава се ефикасност свих организационих јединица система, као и саме функционалне целине.

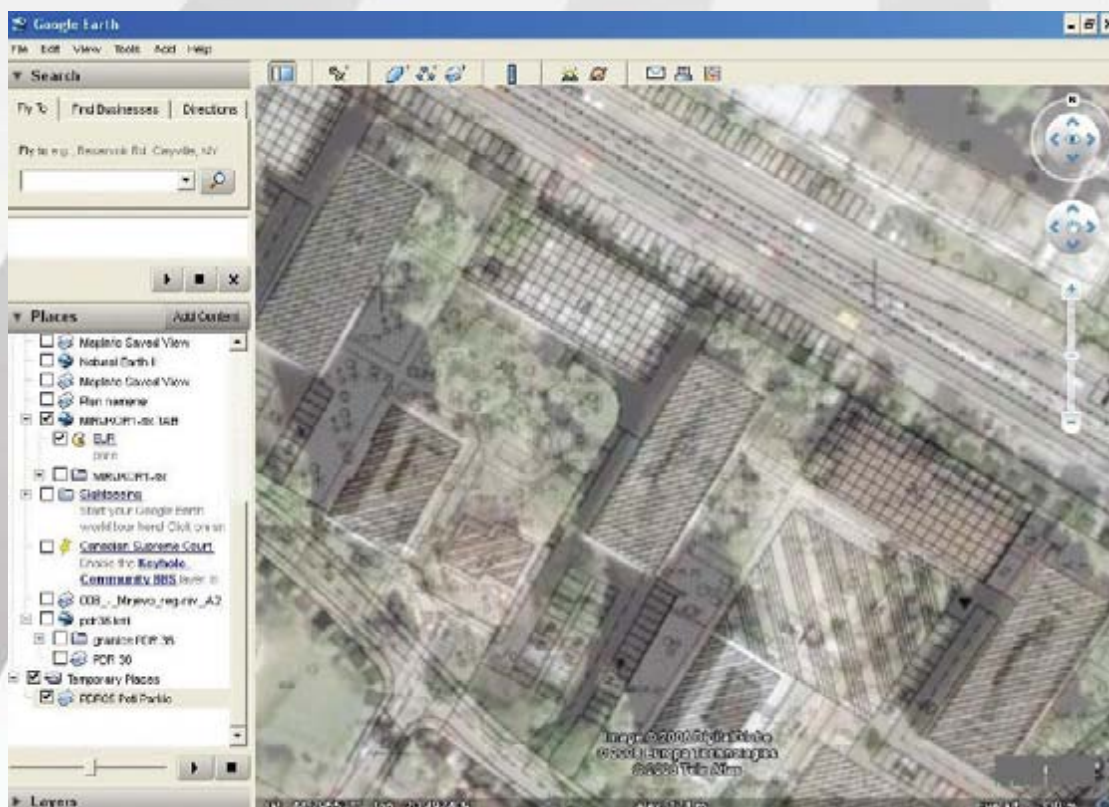


Парцеле које су у власништву општине су постављене у посебан лејер и заједно са алфа-нумеричким подацима чине посебну базу података. Путем ове базе могуће је брзо и прегледно понудити простор инвеститорима, а особа са потребним овлашћењима може вршити разне претраге, анализе и сл.

Обука оператера је била на радном месту и у радном окружењу које подразумева реалне ситуације са којима се службеник сусреће.



Интернет сервис за грађане омогућава да грађани путем интернет презентације изврше увид у све усвојене урбанистичке планове на територији општине, да их сниме на рачунар и одштапају. Резултат је боље информисање и брже решавање захтева грађана убрзавањем и поједностављивањем поступка.



Резиме

Реализацијом овог пројекта урбанистички сектори ће на много ефикаснији начин моћи да користе податке који имају и размењују оне који су им заједнички и на тај начин ефикасније обрађивати предмете грађана.

Градска општина Лазаревац реализацијом овог пројекта добија потпуно функционалан ГИС за све урбанистичке секторе општинске управе, као и ефикасан систем за обавештавање грађана путем услужног центра и Интернет-ГИС презентације.

Posetite:

www.lazarevac.rs

gis.lazarevac.rs